

协鑫新能源

普华科技项目管理系统成功案例介绍
PowerPiP Success Story

覆盖集团所有的项目类型、从项目投资、建设到运营全生命周期管理。全面提升企业投资基建运营一体化管理水平，成为“企业经营管理系统”。



投资基建运营一体化管理平台

- 战略维度：覆盖所有项目类型、业务类型
- 时间维度：覆盖从投资、建设到运营全生命周期
- 空间维度：覆盖集团、分子公司、项目公司，实现多级管理



关注普华项目管理资讯



上海普华科技发展股份有限公司
Shanghai Power Science & Technology Co., Ltd.

管理挑战

协鑫新能源投资基建运营一体化平台，旨在提高工程项目全生命管理水平，推进项目各业务阶段连接，实现从分段管理到全生命周期整合管理的飞跃，实现从数据收集汇总到大数据挖掘、组合分析的飞跃

过去主要问题体现在：

- 项目多、地域分散、投资快、项目对标难
- 缺少集团级项目管控平台，无法全生命周期管理
- 集团统一的管控目标和标准难以贯彻
- 集团战略目标落实跟踪缺乏有效技术手段
- 各板块组织架构、管理模式、项目类型不尽相同
- 项目开发经理、项目管理人员流动较快，信息流失
- 项目开发、建设、运营衔接难
- 信息化系统众多，无有效数据积累，未形成知识经验库



建设目标

核心目标是将投资、基建和运营系统的各项数据通过一体化平台进行汇总、整理、大数据挖掘，建立多级管理体系下的工程管控模式，构建涵盖项目投资决策一直到项目运营一体化的管理系统，实现项目全生命周期管理，为领导层提供完善精确的决策支持



1. 搭建项目全生命周期的数据平台

从项目投资开发到开工建设，及项目运营过程中的重要数据汇总，确保涵盖项目全生命周期，为项目分析对比提供基础

2. 深度钻取数据，多维度、多角度可视化分析

建立统一、规范的数据结构，数据汇总统计，以及深度挖掘，寻找根源，灵活多样的查询条件，从不同维度（省、项目类型、项目阶段等）、不同角度（决策层、领导层、管理层）进行数据的对比分析

3. 人性化的界面展示和系统操作

通过门户、地图以及柱状图、饼状图、折线图等多灵活多样的展示方式，提高展示效果，根据用户角度和权限的差异，灵活配置个人界面展示

4. 高扩展性，为后续系统的快速接入提供基础

完善的系统设计，为集团其他业务系统（如财务系统）的接入提供快速、灵活的接入操作

5. 建设企业知识库，持续提升组织能力

汇总各系统的重要数据，通过规则进行整理，积累各重要信息，建立完善的企业知识库，为后续项目的开展、企业的发展提供准确、完整、高效的数据参考

核心一：投资评审

投资计划获取后，在系统内可对投资机会进行全方位评审，对土地信息、收益测算、风险、现场考察等因素进行综合分析，辅助投资决策



核心二：投资测算

系统内置投资测算模型，通过各种财务模型模板，将辅助的投资计算过程进行参数化处理，输入项目各类特征参数之后，系统可以自动计算出投资估算各类数据指标



核心三：项目前期工作

投资项目前期要经过各类外部评审、获取支持性文件，是繁杂而周期较长的工作，通过系统可以对各类项目前期工作进行有效梳理，定向跟踪，让前期工作更加有条理、更加可控

项目编号	项目名称	项目阶段	项目类型	项目金额 (亿元)	项目进度跟踪							项目状态	
					立项	环评	用地	规划	环评	环评	环评		
1	项目A	前期	工业	50	*	*	*	*	*	*	*	*	*
2	项目B	前期	工业	20	*	*	*	*	*	*	*	*	*
3	项目C	前期	工业	30	*	*	*	*	*	*	*	*	*
4	项目D	前期	工业	20	*	*	*	*	*	*	*	*	*
5	项目E	前期	工业	50	*	*	*	*	*	*	*	*	*
6	项目F	前期	工业	30	*	*	*	*	*	*	*	*	*
7	项目G	前期	工业	20	*	*	*	*	*	*	*	*	*
8	项目H	前期	工业	100	*	*	*	*	*	*	*	*	*
9	项目I	前期	工业	20	*	*	*	*	*	*	*	*	*
10	项目J	前期	工业	50	*	*	*	*	*	*	*	*	*
11	项目K	前期	工业	30	*	*	*	*	*	*	*	*	*
12	项目L	前期	工业	0	*	*	*	*	*	*	*	*	*
13	项目M	前期	工业	25	*	*	*	*	*	*	*	*	*
14	项目N	前期	工业	20	*	*	*	*	*	*	*	*	*
15	项目O	前期	工业	30	*	*	*	*	*	*	*	*	*
16	项目P	前期	工业	10	*	*	*	*	*	*	*	*	*
17	项目Q	前期	工业	50	*	*	*	*	*	*	*	*	*

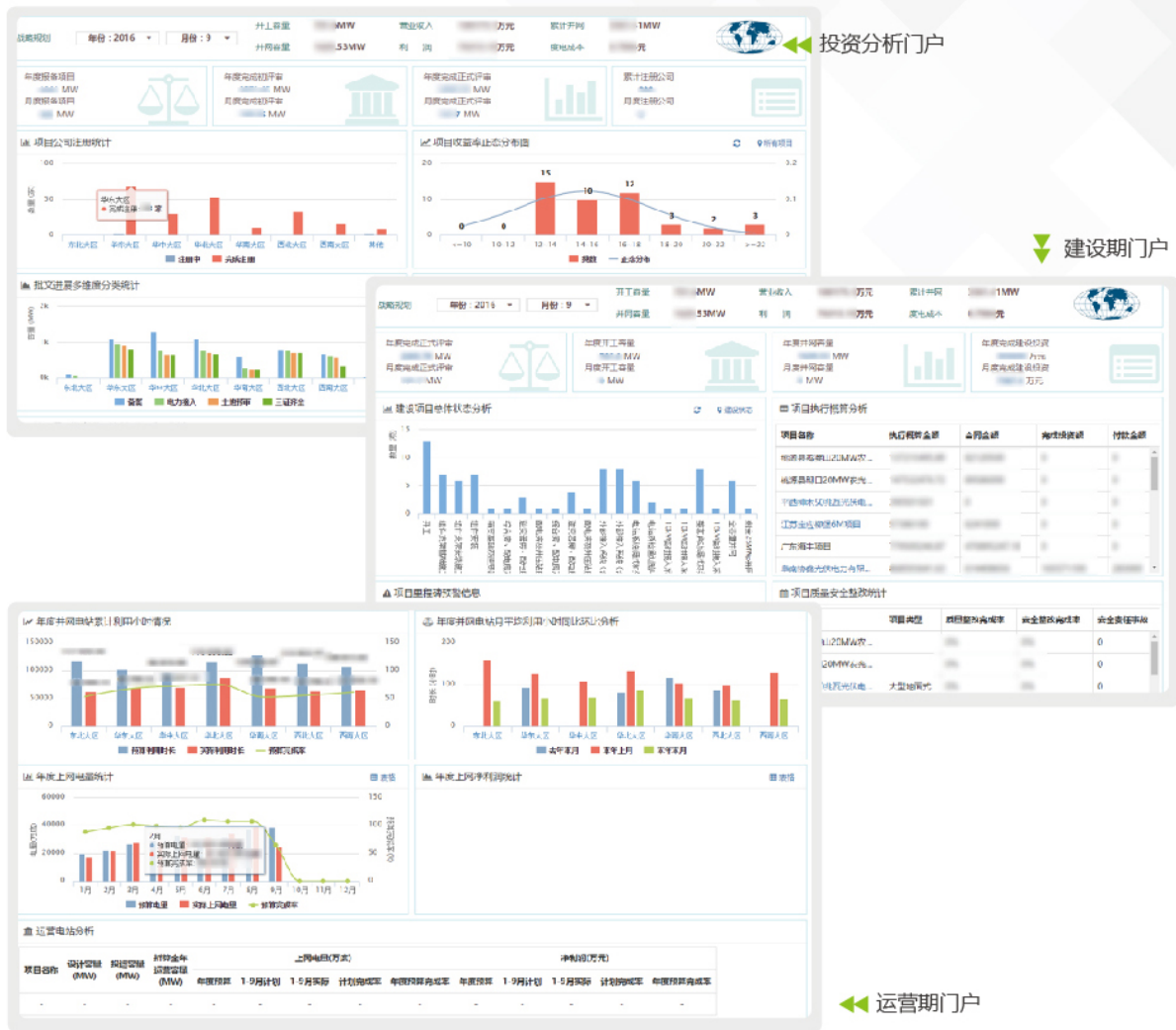
核心四：采购管理

系统建立统一的物资编码库，打通从物资需求、采购策划、采购合同、到货、出库的全过程，实现对物资的精细化管理和控制

序号	名称	规格	单位	数量	单价	总价	备注
1	物资A	规格A	吨	100	100	10000	
2	物资B	规格B	吨	100	100	10000	
3	物资C	规格C	吨	100	100	10000	
4	物资D	规格D	吨	100	100	10000	
5	物资E	规格E	吨	100	100	10000	

系统门户

系统自动形成集团级多项目门户，对项目投资、基建、运营全生命周期数据进行综合展现，有效辅助公司领导决策



应用价值



- 1
 - ✔ **问题自动预警:** 对项目问题，重大风险进行预警
 - ✔ **重大事项决策:** 数据化支撑科学决策过程，使决策高效精细化
 - ✔ **知识沉淀:** 生成、管理、应用、推广项目管理过程最佳实践
- 2
 - ✔ **项目进展跟踪:** 对全国不同项目进行跟踪，直观展现项目进展信息
 - ✔ **项目对标:** 同类型项目有效对标、分析项目执行过程总结管理经验
 - ✔ **项目统计:** 对完成投资按批文进展、投资进展、开工容量、发电容量统计
- 3
 - ✔ **业务标准化:** 项目执行过程标准化、规范化
 - ✔ **进度管理:** 进度计划清晰有序，可视化、进度偏差管控
 - ✔ **投资控制:** 概预算目标明确，费用过程可追溯、概算控制力度强
 - ✔ **质量控制:** 施工过程标准化、质量体系标准化、质量过程全纪录

普华科技·演绎纯正的项目管理

专业级项目管理整体解决方案提供商

1992年成立至今，一直致力于项目管理信息化解决方案及其相关事业，努力将国外项目管理先进理念与国内管理特色相结合的最佳实践应用并普及到所有项目活动中，提升客户的项目管理能力

注重核心本质，演绎纯正的项目管理

普华科技自1992年成立以来，将P3软件引入中国本土，开始进行本地化销售和服务。同年，公司开始与国外项目管理机构开展频繁交流，将国外先进项目管理思想和理念引入中国，并成功应用到很多企业中。从2000年开始，普华科技凭着多年来积累的丰富项目管理实践经验，将业务扩大至项目管理相关的其它业务，主要包括项目管理咨询、项目管理整体解决方案提供、项目管理IT实施服务和项目管理教育培训，为客户提供项目管理专长的全方位服务

覆盖全国的服务网络，为客户提供贴身服务

普华科技总部在上海，服务网络已经覆盖全国26个省市，在上海、北京、黑龙江、天津、河北、山东、河南、陕西、江苏、浙江、湖北、重庆、四川、湖南、福建、广东、云南等地设有18家分子公司

上海普华科技发展股份有限公司

地址：上海市浦东新区向城路58号24层
电话：021-68406841 68406038 58207654
传真：021-68406611
网址：www.powerpms.com
邮箱：info@powerpms.com



普华科技微信公众号

北京 天津 河北 山东 河南 陕西 江苏 浙江 湖北 重庆 四川 湖南 福建 广东 云南 黑龙江